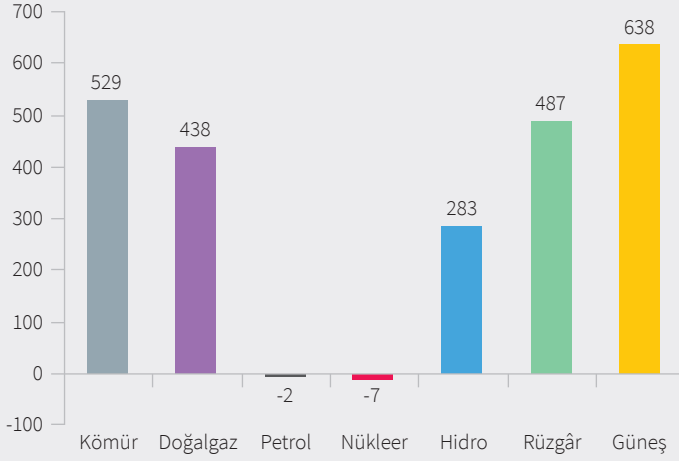


Yenilenebilir elektrik üretim kapasitesinin son yıllarda gösterdiği küresel seviyedeki artış düşük karbonlu enerji dönüşümü için umut veriyor. Geçtiğimiz 15 yılda yenilenebilir enerjiden elektrik üretimine yönelik yatırımların toplam tutarı **4,3 trilyon ABD\$'ni** aştı. Bu tutarın **dörtte üçü yeni yatırımlardan, dörtte biri** ise satın alma ve birleşmelerden oluşuyor.

Kaynaklara Göre Küresel Elektrik Üretiminde Net Kapasite Artışı (GW), 2009-2019

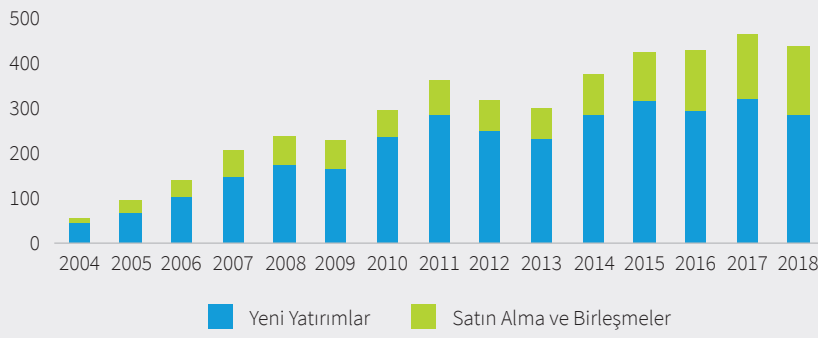


Net kapasite artışı, 2019 yılı kapasitelerinin 2009 yılı ile karşılaştırılarak devre dışı kalan kapasitenin yeni kapasiteden düşülmesiyle hesaplanmıştır.

2009-2019 döneminde küresel rüzgar, güneş ve hidroelektrik üretim kapasitesindeki net artış, kömür ve doğalgazın artışından daha yüksek oldu. **2012'den beri her yıl yeni devreye alınan kapasitenin yarısından fazlası yenilenebilir enerji kaynaklarından sağlandı.**

Son birkaç yıldır ağırlığını artıran satın alma ve birleşme yatırımları hem gelişen teknolojiyle birlikte düşen yeni yatırım maliyetlerinden, hem de **olgunlaşan sektörde refinansmanın yaygınlaşmasından** kaynaklandı.

Küresel Yenilenebilir Enerji Yatırımları (milyar ABD\$)

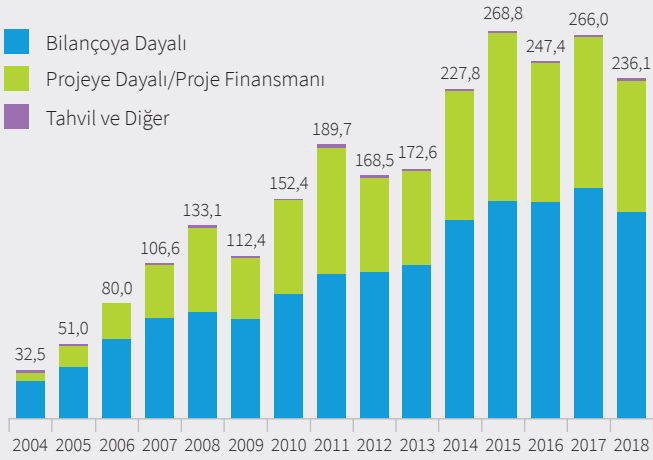


Yeni yatırımlar teknoloji geliştirme, girişim/iş geliştirme ve üretim santrali yatırımlarını kapsamaktadır. Üretim santrali yatırımlarına güneş, rüzgar, atık/biyokütle ve diğer yenilenebilir ile 50 MW'a kadar büyüklükteki hidroelektrik santraller dahil edilmiştir. 50 MW'tan büyük hidroelektrik santraller dahil edilmemiştir.

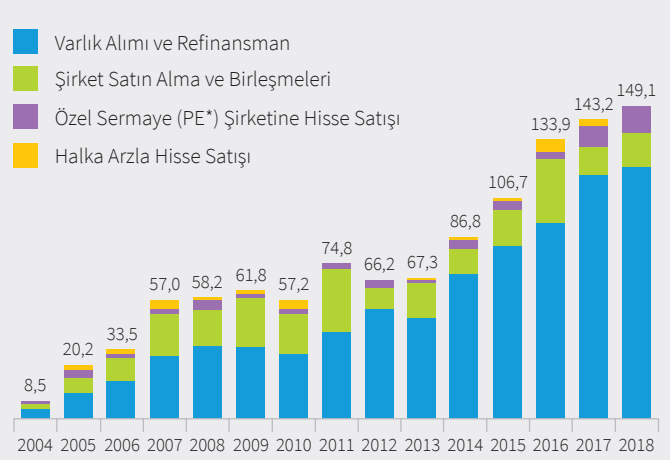
Kaynak: Frankfurt School-UNEP Centre/BNEF, 2019

UNEP, Frankfurt School ve BNEP tarafından açıklanan veriler sektör olgunlaştıkça yenilenebilir enerji finansmanında araç ve kaynak çeşitliliğinde gelişim ihtiyacına işaret ediyor.

Yenilenebilir Enerji Kapasite Yatırımlarının Finansman Kaynakları (milyar ABD\$)



Yenilenebilir Enerji Satın Alma ve Birleşmelerinin Dağılımı (milyar ABD\$)



*PE: private equity

Yenilenebilir enerjide yeni kapasite yatırımlarının finansmanı ağırlıklı olarak şirket bilançolarına dayalı özkaynak ve kredilerle gerçekleşiyor.

Proje gelirlerine dayalı proje finansmanının ağırlığı son 10 yılda artış gösterdi. Ancak, toplam yeni kapasite yatırımı içindeki payı %40'ın biraz altında seyrediyor.

Yeni yatırımların finansmanında **tahvil ve diğer kaynakların payı** ise %1'in altında.

Refinansmanda toplam hacmin yaklaşık %95'i varlık ve şirket satın alma/birleşmelerinden oluşuyor.

Toplamdaki payı %5'in altında olmakla birlikte **özel özsermaye şirketleri ve emeklilik fonları** tarafından yapılan satın almalar son iki yılda ağırlığını artırdı.